

Données et modélisation macroéconomique pour l'analyse d'impacts de politiques **Sénégal**

Centre Commun de Recherche

Unité Economie de l'Agriculture, Institut des Ressources Durables , Séville

PAN AFRICAN NETWORK FOR ECONOMIC ANALYSIS OF POLICIES

Launch event

Addis Ababa, November 6-8, 2019



Matrice de Compatibilité Sociale (MCS) du Sénégal 2014

- La MCS comprend **218 comptes répartis en 55 activités économiques** (dont 14 comptes de ménages en tant que producteurs), 57 comptes de produits commercialisés et 9 comptes de produits autoconsommés.
- **9 produits de subsistance non commercialisés** (autoconsommés): mil, Sorgho, maïs, riz, fonjo, manioc, autres cultures vivrières, élevage, pêche
- 14 produits (et groupe de produits) agricoles et agroalimentaires commercialisés: arachide, coton, niébé, pastèque, sésame, oignon, etc.

- **3 catégories de travail** selon la qualification
- **5 comptes de capital:** terre irriguée, terre non irriguée, animaux, capital agricole, capital non agricole
- **5 types de recettes fiscales:** directes (taxes sur revenu, bénéfice), indirectes (taxes sur la production), ventes (taxes sur les matières premières, sur la valeur ajoutée), facteur travail, Importations
- **14 régions**



JRC TECHNICAL REPORTS

Matrice de comptabilité sociale désagrégée de l'économie sénégalaise en 2014

Marie Bourdieu
Romain Dadi
Christophe Baudou
Mélodie Perrin (coord.)

2017



<https://datam.jrc.ec.europa.eu>

Plan Sénégal Emergent 2019-2023

(joint JRC-FAO-MAFAP report)

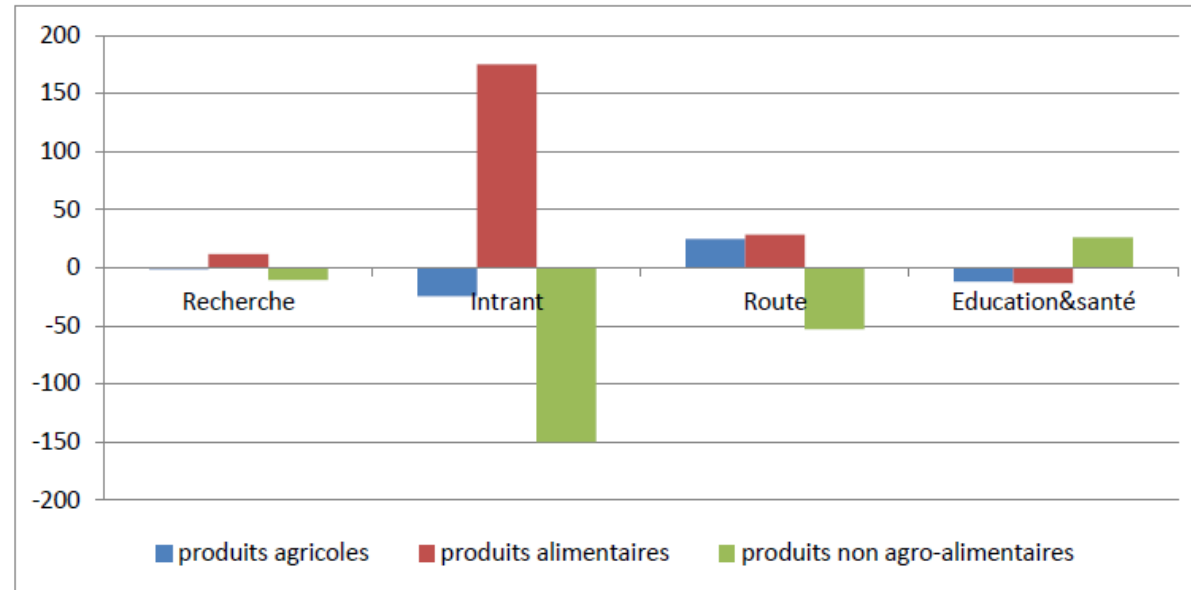
→ *DGPPE*

Scenarios: Augmentation des dépenses vers (i) la recherche agricole et la dissémination des connaissances, (ii) les subventions aux intrants, (iii) les infrastructures d'irrigation, (iv) les infrastructures de transport en zones rurales, et (v) l'éducation et la santé

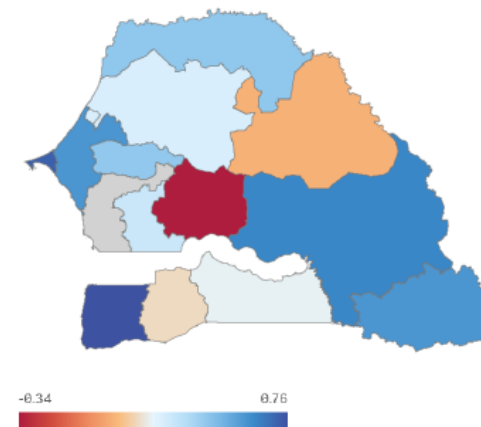
Recommendations :

- Rééquilibrer les dépenses publiques des subventions aux intrants entre les exploitations
- Poursuivre la tendance actuelle d'allocation des dépenses en faveur des biens collectifs, particulièrement les routes rurales
- Considérer l'impact des dépenses d'éducation et de santé sur la croissance globale

Trade balances by scenario in 2030, variation in billions of FCFA compared to the reference scenario



Calorie per inhabitant by region over the 2019-2023 period, input scenario, % change from baseline



JRC SCIENCE FOR POLICY REPORT

Allocations budgétaires optimales et options de réformes pour le secteur agricole dans le Plan Sénégal Emergent 2019-2023

Responsible: Pierre D'Amico, David Carrión, Robert Coudane, Raphaël Fournier, Rebecca Serrano, Michael Thaler

2024



European Commission

Modélisation des effets des exonérations fiscales du secteur agricole sénégalais en 2015 → DGID

Imposition (18%) des intrants:

- Produits phytosanitaires
- Engrais
- Semences
- Combinaison intrants: produits phytosanitaires, engrais, semences

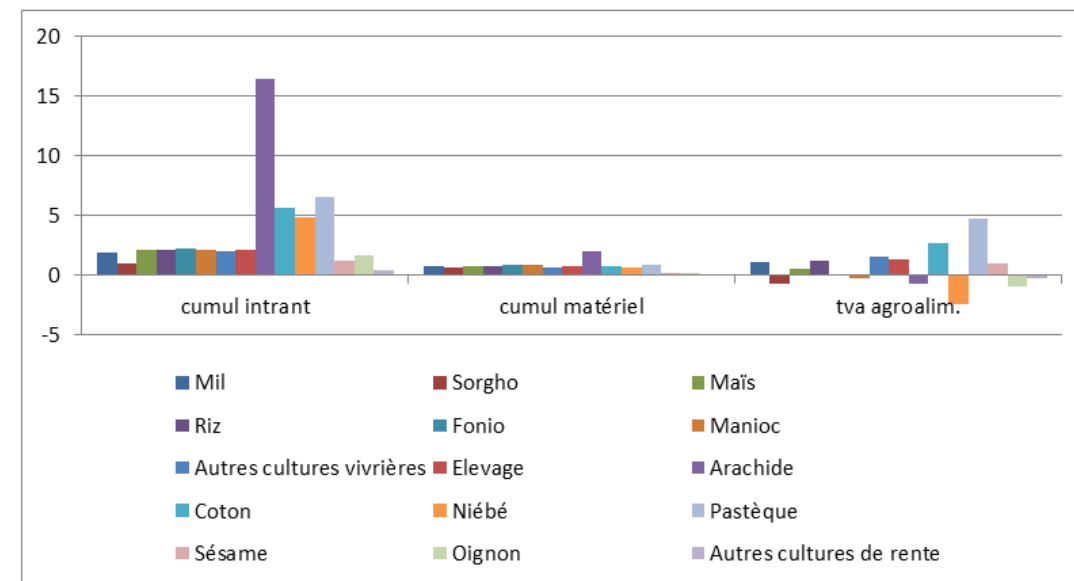
Imposition (18%) du matériel agricole:

- Matériel dit "léger" (semoir, houe, etc.)
- Matériel dit "lourd" (motoculteur, etc.)
- Tracteur
- Combinaison matériels intermédiaires: Matériel léger, lourd et tracteur

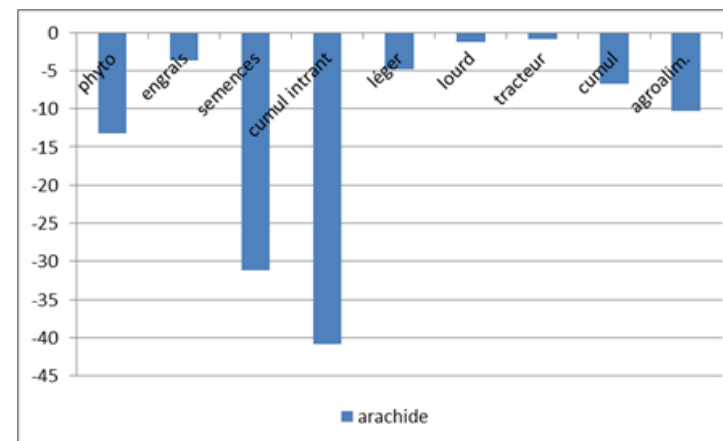
Imposition (18%) sur la consommation de produits agricoles

- Produits agricoles

Effets sur les prix, variation en % par rapport au scénario de référence en 2015



Effets sur les exportations d'arachide par scénario, variation en % par rapport au scénario de référence en 2015



THANKS

